



ALLGEMEINE RESERVIERUNGSBEDINGUNGEN FÜR EIN MEDITERRANEE-MOBILHEIM

Mobilheim auf den Stellplatz 290 < 5 ans

Die Ausführungen betreffen Stellplätze mit einem Méditerranée-Mobilheim (elektr. Ausrüstung: 10 Ampere).

Die Reservierung erfolgt wochenweise, Anreise zwischen 17 und 19 UHR, Abreise zwischen 8 Uhr 30 und 09 Uhr 30.

Die „ANZAHLUNGSPAUSCHALE“ für die Anmietung des Méditerranée-Mobilheims sowie die Bearbeitungsgebühr sind zum Zeitpunkt der Reservierung zu zahlen, der Restbetrag und Kautionen müssen am Tag der Anreise vor der Schlüsselübergabe beglichen werden.

Mit der Bearbeitungsgebühr (25 €), die zusätzlich zur Anzahlung zu leisten ist, wird der Bearbeitungsaufwand vergütet - sie kann nicht zurückerstattet werden. Bei vollständiger Zahlung des Aufenthaltes (mit Kurtaxe) bei Buchung werden die Bearbeitungsgebühren geschenkt.

Bearbeitungsgebühr (25€) wird bei verspäteter Ankunft (nach 19.00 Uhr) und/oder ohne Reservierung berechnet.

Die Kaution wird Ihnen am Ende Ihres Aufenthaltes zurückgezahlt, vorausgesetzt die Ausstattung ist unbeschädigt und das „Mobilheim“ wird einwandfrei gereinigt übergeben.

Die Reservierung wird erst mit dem Eingang der Anzahlung verbindlich. Diese muss spätestens 7 Tage nach Empfang des Reservierungsbelegs bei uns eingehen.

Sollte die Reservierung weniger als 15 Tage im Voraus erfolgen, ist der Aufenthalt in seiner Gesamtheit mit Kreditkarte zu bezahlen, Angebot 48 Stunden gültig.

STORNIERUNG IM FALLE HÖHERER GEWALT (Nachweis erforderlich):

Bis zu 6 Wochen vor der Anreise: vollständige Rückerstattung der Vermietungsgebühr, Bearbeitungsgebühr (25€) wird abgerechnet.

Weniger als 6 Wochen vor der Anreise: keinerlei Rückerstattung, und der Aufenthalt ist zu bezahlen.

Eine Reiserücktrittsversicherung kann abgeschlossen werden.

Besondere Umstände ausgenommen, verpflichten wir uns, Ihren Stellplatz 24 Stunden lang freizuhalten.

Tiere sind aus Gründen der Hygiene nicht zugelassen.

Das Méditerranée-Mobilheim ist je nach Pauschale für maximal 2 bis 4 Personen vorgesehen.

WICHTIGER HINWEIS:

DER VOLLSTÄNDIGE BETRAG DER VERMIETUNGSGBÜHR FÜR DAS MALAGA-MOBILHEIM IST AM TAG DER ANREISE ZU BEGLEICHEN, ebenso die KAUTIONEN (Kaution f. Ausstattung + Reinigungskaution). Bei der Abreise werden Ihnen 200 € vorbehaltlich eventueller Abzüge für Beschädigungen oder fehlende Ausstattung zurückgezahlt und 80 €, wenn Sie das Mobilheim in ebenso sauberem Zustand, wie Sie es übernommen haben (einschließlich Endreinigung), übergeben.

Alle Änderungen, die den zu zahlenden Betrag beeinflussen könnten, müssen uns bei der Ankunft mitgeteilt werden.

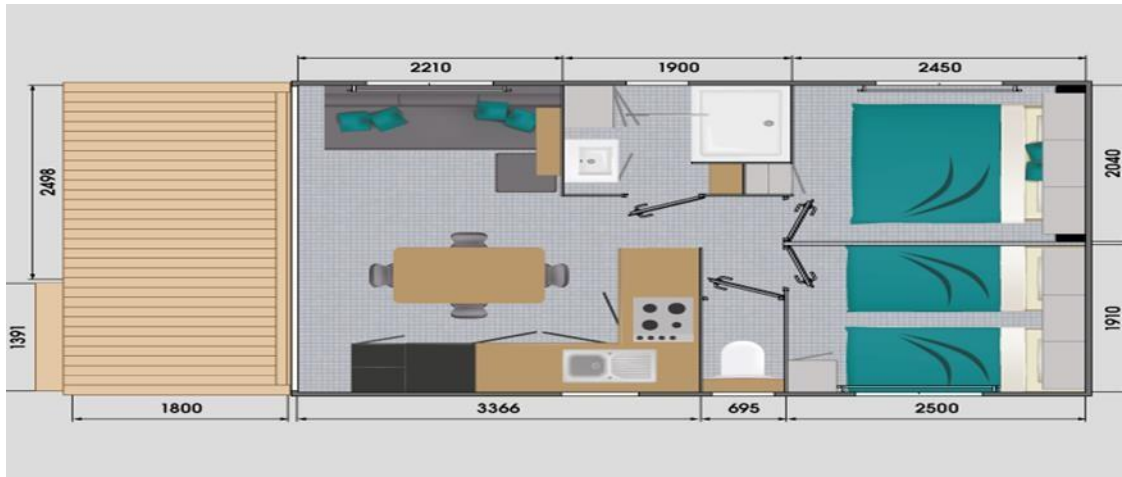
Es besteht keinerlei Anspruch auf Entschädigung bei vorzeitiger Ab- oder verspäteter Anreise.

Das Aufladen von Elektrofahrzeugen ist auf dem Campingplatz verboten.

Gerichtsstandklausel: Eventuelle Streitigkeiten werden vor dem Gericht der Stadt Grasse entschieden.

Lieber Kunde,

diese Ausführungen waren notwendig, um Missverständnissen vorzubeugen. Wir danken Ihnen für Ihr Vertrauen und wünschen Ihnen einen angenehmen Aufenthalt voller unvergesslich schöner Momente.



Innenraum 27 m² + Terrasse

AUSTATTUNG IHRES MOBILHEIMS MEDITERRANEE

Auf Stellplatz 290

6 FLACHE TELLER
 6 TIEFE TELLER
 6 KUCHENTELLER
 4 KAFFEETASSEN
 4 STAPELBARE BECHER
 4 SCHÄLCHEN
 4 GLÄSERNE EIERBECHER
 1 SALATSCHÜSSEL 21 cm
 1 SALATSCHÜSSEL 24 cm
 1 TIEFE SCHÜSSEL 28 cm
 6 WASSERGLÄSER
 6 WEINGLÄSER
 1 GLASKRUG
 6 GABELN Edelstahl
 6 SUPPENLÖFFEL Edelstahl
 6 KAFFEELÖFFEL Edelstahl
 6 STEAKMESSER
 1 PFANNE 28cm
 1 STAHLTOPF 12 cm
 1 STAHLTOPF 18 cm
 1 UNIVERSALDECKEL

1 UNIVERSALTOPF + GLASDECKEL
 1 SCHÄLMESSER
 1 KÜCHENMESSER
 1 SALATBESTECK
 1 UNTERSETZER
 1 GEMÜSESIEB, Plastik 26 cm
 1 BESTECKSCHUBLADE MIT 5 FÄCHERN
 1 SCHMETTERLING-DOSENÖFFNER
 1 KORKENZIEHER KOMBI-DOSENÖFFNER
 1 SCHNEIDEBRETT
 1 HÖLZERNER TEIGSCHABER
 1 SCHAUMLÖFFEL Nylon
 1 SCHÖPFLÖFFEL Nylon
 1 EISWÜRFELBEHÄLTER
 1 KÜCHENABFALLEIMER 15l + DECKEL
 1 KESSEL

Bettwäsche und Handtücher sind nicht inbegriffen

AUF ANFRAGE BEI DER RESERVIERUNG:

Bereitstellung von Bettlaken	15€/Person
Bereitstellung von Handtüchern	8€/Person
Einmalgebrauch-Bettwäsche	6€/Person
Endreinigung	80€
Bereitstellung eines Babykoffers	25€

Aktuelle Fassung Januar 2025

1 FALTBARES BABYBETT 60x120 1 MATRATZE + 1 MATRATZENSCHONER +1 BETTBEZUG

1 TOASTER
 1 PYREX AUFLAUFFORM MIT DECKEL
 1 WEISSE ELEKTR. KAFFEEMASCHINE BOSCH
 1 MIKROWELLENHERD 20L
 1 MIKROWELLENHAUBE
 1 FERNSEHER + 1 STEUERUNG
 1 SCHRUBBER
 1 EIMER 10 L
 1 NYLONBESEN
 1 KEHRBLECH MIT GUMMI + HANDFEGER
 1 KLOBÜRSTE + STÄNDER
 1 VIERECKIGE PLASTIKBEHÄLTER 30 x 30
 6 KLEIDERBÜGEL Plastik
 1 TEPPICH
 1 WÄSCHESTÄNDER IN FLÜGELFORM + -KLAMMERN
 1 SCHERE
Laken, Bettwäsche und Handtücher sind nicht inbegriffen.

4 WEISSE KOPFKISSEN 60 X 60
 4 KOPFKISSENBEZÜGE
 FLEECE-DECKE FÜR EINZELBETT (80 x 190)
 FLEECE-DECKE FÜR DOPPELBETT (140 x 190)
 2 wasserdichte Matratzenschoner (80 x 190)
 1 wasserdichter Matratzenschoner (140 x 190)
 2 Matratzenschoner aus Baumwolle (80 x 190)
 1 Matratzenschoner aus Baumwolle (140 x 190)
 2 TAGESDECKE EINZELBETT
 1 TAGESDECKE DOPPELBETT
 4 DEKORATIVE KISSEN

GARTENMÖBEL 4 PERSONEN:

2 LIEGESTÜHLE
 1 GARTENTISCH 140 x 90
 4 STAPELBARE STÜHLE

Ort.....Datum.....

Der Unterschrift muss folgender Vermerk vorausgehen: „Gelesen und genehmigt“



VERMIETUNG EINES MEDITERRANEE-MOBILHEIMS < 5 Jahre **PREISE 2025**

Ohne Kurtaxe*

			Woche	Nacht mini 3 <7 N	Zusätzliche N > 7 N
MEDITERRANEE	NEBEN SAISON*	4 Personen	550 €	100 €	90 €
27 m ²	SAISON 12.7 – 22.8.2025	4 Personen	980 €	190 €	150 €

***NEBEN SAISON :** 25. März – 11. Juli und 23. August – 15. Oktober 2025

***KURTAXE:** 0,80 € pro Nacht und Personen über 18 Jahre

Die Vermietung erfolgt wöchentlich, Anreise zwischen 17 und 19 Uhr, Abreise zwischen 8 Uhr 30 und 9 Uhr 30. Der Preis beinhaltet Folgendes: Stellplatz, 1 Auto oder 2 Motorräder, 2 oder 4 Personen Maximal. Wasser und Strom.

Für jedes zusätzliche Fahrzeug und jeden zusätzlicher Anhänger wird der entsprechende auf dem Campingplatz geltende Preis berechnet.

BEARBEITUNGSGBÜHREN: 25 €

Sie werden geschenkt, wenn der Aufenthalt bei der Buchung bezahlt wird.

Pauschale Anzahlung 200€ pro Woche bei der Reservierung + 25 € Bearbeitungsgebühr. Zahlung per Karte oder Überweisung

Bei verspäteter Ankunft (nach 19.00 Uhr) und / oder ohne Reservierung wird die Bearbeitungsgebühr (25 €) berechnet. Der Restbetrag + die Kurtaxe sind bei der Ankunft zu begleichen.

Es besteht **keinerlei** Anspruch auf Entschädigung bei vorzeitiger Ab- oder verspäteter Anreise.

KAUTION: 280 €

200 € + 80 € für die Endreinigung ergibt 280 €, bezahlbar bei der Ankunft. Bei der Abreise werden Ihnen (200 €) vorbehaltlich eventueller Abzüge für Beschädigungen oder fehlende Ausstattung zurückgezahlt und 80 €, wenn Sie das Mobilheim in sauberem Zustand, wie Sie es übernommen haben (**einschließlich Endreinigung**), übergeben.

TIERE sind in den Mobilheimen, aus Gründen der Hygiene nicht zugelassen.

Die Mieter können das gesamte Angebot des Campingplatzes nutzen: kostenloses Schwimmbad (Zugangsbedingungen beachten), Tennis (Auskunft über die Preise gibt das Büro), verschiedene Spiele, Fitness-Bereich und Waschmaschinen (Münzen im Büro erhältlich).

Auf Anfrage bei der Reservierung:

Vermietung von Bettwäsche: 15 € /Person

Vermietung von Handtüchern: 8 € /Person

Einmalgebrauch-Bettwäsche: 6 € /Person

Endreinigung: 80 €

ERMÄSSIGUNGEN NEBENSAISON, JE NACH DAUER DES AUFENTHALTS:

2 Wochen - 10 %

3 Wochen - 15 %

4 Wochen - 20 %

ERMÄSSIGUNGEN SAISON : 4 Wochen - 15 %